



## WILLKOMMEN // KONGRESSAGENTUR WIKONECT

**Konzept // Kongress // Kommunikation.** Wir schaffen Raum für Begegnung und Wissenstransfer. Immer mit dem Ziel, Ihrem Wissen, Ihrer Botschaft und Ihrer Marke einen Rahmen zu schaffen, um Ihr Publikum inhaltlich und emotional zu erreichen.

Dies gelingt uns mit der erfolgreichen Mischung aus profunder Erfahrung im Kongressmanagement und zeitgemäßen Ideen, die wir individuell für Sie entwickeln. Wie wir dabei vorgehen und welche Leistungen Sie von uns erwarten dürfen, finden Sie auf den Folgeseiten.

# LEISTUNGSPORTFOLIO // KONGRESSAGENTUR WIKONECT

Tagungen und Kongresse erfolgreich zu organisieren und nachhaltig Wissen zu vermitteln bedeutet, alle Details genau zu kennen und im Auge zu behalten. Insbesondere wissenschaftliche Tagungen haben ihre eigenen Gesetze und Regeln.

wikonect unterstützt Sie mit dem Gedanken des „Full Service“ zielorientiert und professionell bei:



KREATION UND KONZEPTION



KONGRESS- UND MEDIEN-TECHNIK



PLANUNG UND ORGANISATION



ABSTRACTSMANAGEMENT



FINANZMANAGEMENT



REFERENTENBETREUUNG



BEWERBUNG UND MARKETING



TEILNEHMERMANAGEMENT



GRAFIK UND DESIGN



AUSSTELLUNGSORGANISATION



LOCATIONS-SCOUTING



SPONSORING



LOGISTIK



RAHMENPROGRAMME

# LEISTUNGSPORTFOLIO IM DETAIL // KONGRESSAGENTUR WIKONECT

## KONZEPTION, PLANUNG UND ORGANISATION

- Allgemeine Beratung und Steuerung des gesamten Projektes
- Erstellung der Zeitpläne und To-Do-Listen, Protokoll- und Berichtswesen
- Teilnahme und Dokumentation der gemeinsamen Planungstreffen/ Site Inspections
- Auswahl der geeigneten Säle/ Räume, Erstellen eines Anforderungsprofils für die Raum- und Technikbereitstellung
- Konzeption eines Gesamterscheinungsbildes ( Erscheinungsbild, Bühnenbild, Programmablauf )
- Planung und Koordination des gesamten technischen Bedarfs, Logistik sowie der Tagungsgastronomie
- Planung der Beschilderung/ Besucherführung

## FINANZMANAGEMENT

- Erstellung einer Budgetkalkulation für die Gesamtveranstaltung
- Einholen der Angebote und Leistungsüberwachung von allen Drittanbietern
- Einrichtung eines Veranstaltungskontos und wirtschaftliche Abwicklung der Veranstaltung
- Abschluss der notwendigen Veranstaltungsversicherungen
- permanente Überwachung des Budgets und aktuelle Bereitstellung ( Status quo )
- finale, prüfgerechte Abrechnung mit allen Belegen/ Ergebnisbericht

## BETREUUNG DER REFERENTEN UND VORSITZENDEN

- Unterstützung bei der Einladung aller Referenten und Vorsitzenden in Abstimmung mit dem Kongresspräsidenten
- Abwicklung der kompletten Korrespondenz/ Vertragsabwicklung mit den Referenten
- Hotelbuchung für Referenten, Vorsitzenden und Organisationsstab, Organisation von Transfers
- Abrechnung der Honorar- und Reisekosten

# LEISTUNGSPORTFOLIO IM DETAIL // KONGRESSAGENTUR WIKONECT

## BEWERBUNG UND MARKETING // GRAFIK, DRUCKSACHEN, INTERNET

- Bewerbung/ Veröffentlichung der Tagung über verschiedene Marketingkanäle ( Kongresskalender/ Fachzeitschriften/ Online-Fachforen/ med. Gesellschaften )
- Koordination der Presseaktivitäten zusammen mit der Pressestelle/-agentur der med. Gesellschaft
- Beratung und Mitarbeit bei der Erstellung aller erforderlichen Drucksachen ( Ankündigung, Vorprogramm, Hauptprogramm, Eintrittskarten, etc. )
- Koordination der Drucksachen ( Inhalte, Korrekturläufe, Druckbeauftragung und Versandaktivitäten ) mit Grafiker und Druckhäusern
- Konzeption und Koordination der Produktion von Bannern, Roll-ups, Fahnen und Beschilderung vor Ort
- Beantragung zur Zertifizierung der Tagung bei der zuständigen Landesärztekammer und Weiterleitung der Teilnehmerdaten im Anschluss der Tagung
- Erstellung der Kongresshomepage ( Definition und Erstellung der Inhalte und Layouts, Briefing Internetdesigner, Funktionstest )
- Grafik und Pflege ( Content ) der Kongresshomepage
- Entwurf und Versand von Newslettern per Email/ Bearbeitung von Online-Anfragen

## TEILNEHMERMANAGEMENT UND HOTELZIMMERVERMITTLUNG

- EDV-Registrierung inklusive Erstellung und Versand der Anmeldebestätigungen/ Rechnung
- Einrichtung eines Online-Anmeldeformulars
- Telefon Service: Generelle Kommunikation mit Teilnehmern
- Inkasso der Teilnehmerbeträge
- Erstellung eines Teilnehmerverzeichnisses und Teilnehmerstatistiken
- Erstellung von Namensschildern und Eintrittskarten für Rahmenveranstaltungen
- Erstellen der Teilnahmebestätigungen inkl. CME
- Evaluation/ Teilnehmerbefragung
- Reservierung von Zimmerkontingenten und Verwaltung der Kontingente

# LEISTUNGSPORTFOLIO IM DETAIL // KONGRESSAGENTUR WIKONECT

## ABSTRACTMANAGEMENT

- Bereitstellung eines Online-Abstractmanagement-Systems über einen Dienstleister
- Koordination und Aufbereitung der Abstracts zu Weitergabe an das wissenschaftliche Komitee
- Korrespondenz mit wissenschaftlichen Komitee und Bewertern
- Korrespondenz mit den Abstracteinreichern ( Einladung/ Absage )
- Einteilung der Poster und freien Vorträge
- Planung der Postersession
- Online Session Planung

## AUSSTELLUNG

- Akquise von Ausstellern, Erstellung und Pflege einer Akquisedatei, Versand in Zusammenarbeit mit dem Kunden
- Bearbeitung der Anmeldung und Bestätigung, Abrechnung mit den Ausstellern
- Koordination und Abrechnung der Zusatzausstattung für Aussteller
- Erstellung eines maßstabgetreuen Ausstellungsplans/ Ausstellerlisten
- Technische Abwicklung der Ausstellung ( Vermaßen, Aufbauaufsicht, Einholen von Baugenehmigungen, Betreuung vor Ort )
- Aufbau, Planung und Betreuung der Poster-Ausstellung / -Referenten

## SPONSORING

- Erstellung von Sponsorenkonzepten
- Akquise von potentiellen Sponsoren in Absprache mit dem Kunden
- Beratung des Sponsors und Kunden in Fragen des „Pharma-Kodex“
- Organisatorische und technische Betreuung der Industriesymposien
- Sponsorenabrechnung

# LEISTUNGSPORTFOLIO IM DETAIL // KONGRESSAGENTUR WIKONECT

## ORGANISATION VOR ORT

### Projektleitung

- Überwachung der Gesamtlogistik
- Koordination und Überwachung aller Dienstleister ( Technik, Gastronomie, Beschilderung, Besucherführung, Mobiliar, etc. )
- Personaleinsatzplanung und Briefing

### Tagungscounter

- Einrichtung und Betreuung des Tagungscounters; Personaleinsatzplanung und Briefing
- Vor-Ort-Registrierung inkl. Inkasso mit spezieller EDV Software
- Ausgabe der Tagungsunterlagen und Namensschilder
- Referenten- und Ausstellerdesk, VIP Betreuung

### Ausstellung

- Überwachung der Gesamtlogistik ( Aufplanung/ Vermaßung, Dienstleister Zusatzbestellungen, Standbau )
- Betreuung der Aussteller/ Sponsoren ( Messebauer )
- Bestellannahme und Inkasso von Zusatzbestellungen
- Betreuung Posterausstellung

## RAHMEN- UND GESELLSCHAFTSPROGRAMME

- Rahmen- u. Gesellschaftsprogramme
- Konzepterstellung, Gesamtkoordination und Logistik
- Einholen von Angeboten für Örtlichkeiten, Transfers, Künstlerprogramm und Dekorationen sowie Gastronomie
- Absprachen mit den Dienstleistern und Leistungsüberwachung vor Ort
- Organisation des Begleitprogramms

## WAS UNS BEWEGT // KONGRESSAGENTUR WIKONECT



### // INNOVATIVE VORTRAGSFORMATE

Wissenschaftliche Frontalvorträge sind wesentlicher Bestandteil von bestehenden Kongressformaten.

Durch innovative und interaktive Präsentationsformen kann die Attraktivität einer Gesamtveranstaltung gesteigert werden. E-Poster-Inseln, Pecha Kucha, Live-Operationen oder Pro-und-Contra Debatten mit TED-Abstimmung sind einige Vortragselemente, welche die Inhalte interaktiver, spannender und praxisorientierter vermitteln können.



### // MITGLIEDERZUWACHS

Medizinische Gesellschaften stehen heute zumeist vor der Herausforderung, junge Mediziner und Wissenschaftler als neue aktive Mitglieder zu gewinnen.

Gemeinsam mit Ihnen erarbeiten wir attraktive und innovative Angebote für den Nachwuchs. Der Kongress soll als Plattform dienen, um die Aktivitäten und Angebote der Gesellschaften nachhaltig zu kommunizieren.

## WAS UNS BEWEGT // KONGRESSAGENTUR WIKONECT



### DER KONGRESS ALS MARKE

#### // DER KONGRESS ALS MARKE

Durch ein Überangebot an Fortbildungen wird es für Ihre Zielgruppe zunehmend schwieriger, zu entscheiden, welche Fortbildung die richtige ist.

wkonec gibt Ihrem Kongress ein Gesicht, indem wir Qualitätsstandards etablieren und Ihr Markenbild präzise evaluieren und entwickeln. Veranstaltungen profitieren von einem Corporate Design und heben sich so von der Masse ab.



### PARTNER DER INDUSTRIE

#### // PARTNER DER INDUSTRIE

Durch zunehmenden Kostendruck, sinkende Marketingbudgets sowie uneinheitliche Compliance- und Transparenzvorgaben werden die Finanzierung und das Sponsoring von wissenschaftlichen Tagungen zunehmend schwieriger.

Gemeinsam mit Industrie und Kunden stellen wir uns der Herausforderung, neue Kongress- und Beteiligungskonzepte zu entwerfen, die diesen Entwicklungen entsprechen.



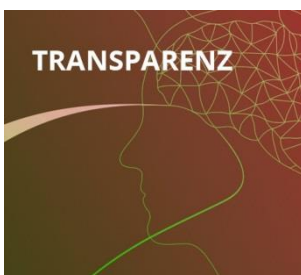
## WAS UNS BEWEGT // KONGRESSAGENTUR WIKONECT



### // COMPLIANCE UND KODIZES

Selbstverständlich berücksichtigen wir die sensiblen Anforderungen des Compliance und der branchenspezifischen Kodizes. Eine transparente Zusammenarbeit hat für uns oberste Priorität.

Die Richtlinien der Fachverbände sind für uns dabei maßgeblich. Zu nennen sind hier der Pharmakodex des FSA (Freiwillige Selbstkontrolle für die Arzneimittelindustrie e.V.), der von der EFPIA (European Federation of Pharmaceutical Industries and Associations) anerkannt ist. Außerdem berücksichtigen wir die länderspezifisch unterschiedlichen Kodizes der pharmazeutischen Industrie, etwa der Medtech Kompass des BVMed (Bundesverband Medizintechnologie e.V.) und die Eucomed Guidelines.



### // TRANSPARENZ

Wir legen großen Wert auf Transparenz in der Zusammenarbeit. Das Agenturhonorar z. B. wird absolut transparent ausgewiesen – Provisionen bzw. Kick-Backs von Drittdienstleistern werden 1:1 weitergeleitet und dem Kongressbudget gutgeschrieben.

Aktuelle Berichte wie das Kongressbudget werden in regelmäßigen Zeitabständen übermittelt. Sie sind jederzeit auf dem aktuellen Stand.

## UNSERE VORGEHENSWEISE // KONGRESSAGENTUR WIKONECT

1

Nach Abgabe unseres Angebotes wird in Absprache mit dem Kunden ein **erstes Kongressbudget mit allen zu erwartenden Ausgaben ( einschließlich aller Agenturkosten ) und Einnahmen** kalkuliert. Dieses bildet gleichzeitig die Basis unserer Vereinbarungen.

2

Es erfolgt die **Vorstellung möglicher Vertragsvarianten**. Je nach Voraussetzung/ Bedarf kann wkonecT als Veranstalter und damit als wirtschaftlicher Träger des Kongresses agieren, falls dies aufgrund von steuer-rechtlichen Aspekten, z.B. Gemeinnützigkeit als Verein, für den Kunden von Vorteil sein könnte.

3

Nach Beauftragung des Kunden und der damit verbundenen Freigabe des Kongressbudgets, erfolgt die Erstellung eines **detaillierten Zeit- bzw. Milestoneplans** durch einen Projektleiter, in dem alle Aufgaben der beteiligten Gewerke aufgeführt sind.

4

Ein **wkonecT-Projektleiter ist zentraler Ansprechpartner** für den Kunden und koordiniert alle Agentur-internen sowie externen Partner. Er **plant, koordiniert und protokolliert** die in regelmäßigen Zeitabständen stattfindenden **Planungstreffen** mit den Verantwortlichen des wissenschaftlichen Komitees ( Kunden ).

5

**Berichtswesen** - Aktuelle Berichte werden in regelmäßigen Zeitabständen übermittelt. Bestehend aus: aktualisiertem Kongressbudget, aktualisiertem Zeitplan, Teilnehmerstatistik ( nach gewünschten Parametern )/ Anmeldestand, Übersicht Aussteller- und Sponsorenanmeldungen

6

Die **organisatorische Vorbereitung und Betreuung vor Ort sowie Nachbereitung** des Projektes erfolgt durch den Projektleiter zusammen mit weiteren Projektassistenten. Gemeinsam greifen sie auf interne und externe Abteilungen/ Partner ( Grafik, Technik, Teilnehmermanagement, Ausstellung & Sponsoring, Presse & Marketing, etc.) zurück.

7

Nach Abschluss des Projektes erfolgt die **prüfgerechte Endabrechnung** mit allen Kontoauszügen, Originalrechnungen und sonstigen Belegen. Das Agenturhonorar wird transparent ausgewiesen – **Provisionen bzw. Kick-Backs von Drittdienstleistern werden 1:1 weitergeleitet** und dem Kongressbudget gutgeschrieben.

## REFERENZEN // KONGRESSAGENTUR WIKONECT

u. a. arbeitet wikonect aktuell und in der Vergangenheit für Projekte folgender Unternehmen und Institutionen ...

- AKM Allergiekongress und Marketing GmbH (Allergologie)
- Asklepios Kliniken GmbH (Kardiologie)
- Deutsche Interdisziplinäre Vereinigung für Schmerztherapie (DIVS) e.V. (Neurologie)
- Deutsche Gesellschaft für Gefäßchirurgie und Gefäßmedizin e.V.
- Deutsche Gesellschaft für Phlebologie e.V.
- Deutsche Gesellschaft für Pneumologie und Beatmungsmedizin e.V.
- Deutsche Gesellschaft für Neuropädiatrie e.V.
- European-African Hepato-Pancreato-Biliary Association (Chirurgie)
- European Federation of Internal Medicine
- Euro CTO Club (Kardiologie)
- med update GmbH (mehrere Fachrichtungen)
- Mittelrheinische Chirurgenvereinigung (Allgemein-, Viszeral-, Gefäß- u. Thoraxchirurgie)
- St. Jude Medical (Kardiologie)
- Universitätsmedizin der JG | Universität Mainz (Chirurgie, Gynäkologie, Reproduktionsmedizin)
- Universitätsklinikum Heidelberg (Chirurgie)
- Universitätsklinikum Frankfurt (Kardiologie, Psychologie)
- Von Behring Röntgen Stiftung

## PROJEKTBEISPIELE // KONGRESSAGENTUR WIKONECT



### WIKONECT KOOPERATIV // Med Update Seminare

#### Medizinische Fortbildungen auf höchstem Niveau

In Kooperation mit med update betreut wkconnect seit Agenturgründung die medizinisch hochwertigen Fortbildungskongresse nach dem Update-Konzept. Alle wichtigen Teilbereiche der Medizin werden hier abgedeckt. Die „Updates“ stehen für hohe inhaltliche Qualität. Die jährlich aktuellen und wichtigsten Studien des jeweiligen Fachgebietes werden komplett abgebildet.

jährlich 64 Veranstaltungen // 35 Fachrichtungen // 25.000 Teilnehmer  
16.000 Hotelzimmervermittlungen // 9 Standorte in Deutschland



### WIKONECT REGIONAL // Jahrestagung der Vereinigung Mittelrheinischer Chirurgen

#### Neuausrichtung für den chirurgischen Nachwuchs

Die Wahrnehmung der Gesellschaft der Mittelrheinischen Chirurgen schärfen – insbesondere für den chirurgischen Nachwuchs. Mit diesem Ziel erfolgte im Jahr 2014 eine Neuausrichtung der traditionsreichen Regionaltagung. Innovative und praxisorientierte Formen der Wissensvermittlung wurden zur Erhöhung der Teilnehmerzahl installiert: Impulsvorträge zur Vermittlung von Basiswissen, praxisnahe Hands-On-Kurse sowie ein Mentorenprogramm für Assistenzärzte und Studenten.

2 Tage // 300 Teilnehmer // 50 Referenten // 20 Sponsoren  
Vollorganisation und Vermarktung des Kongresses durch wkconnect

## PROJEKTBEISPIELE // KONGRESSAGENTUR WIKONECT



### WIKONECT NATIONAL // Deutscher Allergiekongress

#### Ganzheitliche Betreuung und langjährige Partnerschaft

Vollumfänglich übernimmt wikonect seit einigen Jahren die organisatorische und wirtschaftliche Betreuung des Deutschen Allergiekongresses. Er wird jährlich in Zusammenarbeit mit drei medizinischen Gesellschaften ausgerichtet. Innovative Sponsoringformate und eine große Industrieausstellung als wirtschaftliche Basis werden im Sinne der ganzheitlichen Betreuung von wikonect angeboten.

3 Tage // 1.200 Teilnehmer // 260 Referenten // 50 Aussteller und Sponsoren // 150 Abstracts // 80 Poster // 20 Workshops // innovatives Sponsorenkonzept // netzwerkbasierter Media-Check



### WIKONECT NATIONAL // Unser Größter! // Kongress der deutschen Gesellschaft für Pneumologie u. Beatmungsmedizin

Mit rund 4.000 Teilnehmern, 600 Referenten, über 400 Abstracts und einer Industrieausstellung von rund 3.500 qm zählt der DGP-Kongress zu den größten Veranstaltungen, die wikonect mit seinem Team aus Wiesbaden und Werne ganzheitlich als Professional Congress Organizer betreuen. Neben der Gesamtorganisation des wissenschaftlichen Kongresses in enger Zusammenarbeit mit der DGP-Geschäftsstelle kooperiert wikonect mit rund 150 Unternehmen des Fachbereiches, die sich im Rahmen des Industrieforums Pneumologie als Aussteller und Sponsor engagieren.

4 Tage // 4.000 Teilnehmer // 600 Referenten // 3.500qm Ausstellung

## PROJEKTBEISPIELE // KONGRESSAGENTUR WIKONECT



### WIKONECT INTERNATIONAL // E-AHPBA CONGRESS // MAINZ...

2017 hatte wiconect erstmals die Möglichkeit den zweijährlichen, internationalen Leberchirurgenkongress der Gesellschaft EAHPBA (European-African-Hepato-Pancreato-Biliary-Association) auszurichten. Themenschwerpunkt war die hepato-pankreato-biliäre Chirurgie (HPB), zu denen die angesehensten Experten, u.a. aus Europa, USA und Japan, referierten. Darüber hinaus setzte sich das Programm aus einem Spezial zu dem Thema ALPPS (Associating Liver Partition and Portal vein Ligation for Staged hepatectomy), wissenschaftlichen sowie industriellen Symposien und mehr als 700 internationalen, wissenschaftlichen Arbeiten zusammen. 1200 Teilnehmer aus über 60 Nationen nahmen am E-AHPBA Congress teil und wurden von wiconect ganzheitlich betreut.



### WIKONECT INTERNATIONAL // Euro CTO Club

#### Wiesbaden, London, Paris... wiconect goes Europe

Seit 2011 betreut wiconect den internationalen Workshop des Euro CTO Club an den unterschiedlichsten Orten in Europa. Themenschwerpunkt ist der Koronare Herzkranzverschluss (CTO). 300 Experten aus allen Teilen der Welt nehmen daran teil und werden von wiconect ganzheitlich betreut. Live Cases, Live-Chats im Saal via Smartphone und Live-Webcasting bilden den programmatischen Schwerpunkt des Meetings.

2 Tage // 300 Teilnehmer // 50 internationale Referenten  
Entwicklung eines innovativen Sponsorenkonzepts //  
einheitliche Präsentationsstände der internationalen Industrievertreter

## PROJEKTBEISPIELE // KONGRESSAGENTUR WIKONECT



### WIKONECT INTERAKTIV // Jahrestagung Deutsche Gesellschaft für Gefäßchirurgie und Gefäßmedizin

#### Neue, innovative Vortragsformate und Kongress-App

Neben der klassischen und vollumfänglichen Kongressorganisation wurden neue interaktive und praxisnahe Kongresselemente entwickelt. Die Vorstellung aller Poster erfolgte in der ePoster-Lounge über große Flatscreens. Diese konnten im Nachgang sogar online nachgeschlagen werden. Während des interaktiven Schlagabtauschs konnten sich die Teilnehmer mit digitaler TED-Abstimmung einbringen. Als weiteres Add-on versorgte die Kongress-App die Teilnehmer mit allen relevanten Informationen rund um den Kongress.

4 Tage // 1.500 Teilnehmer // 300 Referenten // 1.500 qm Ausstellung  
75 Sponsoren // 150 Abstracts // 80 Poster // 20 Workshops  
Vollorganisation und wirtschaftlicher Träger des Kongresses



### WIKONECT LIVE // Symposium „Kardiovaskuläre Medizin“

#### Symbiose aus Top-Medizin und High-Tech

Als eines der führenden Kardiovaskulären Zentren weltweit soll sich diese Exzellenz der Asklepios St. Georg auch in dem jährlich stattfindenden Symposium zeigen. Durch Liveübertragungen aus bis zu zehn parallelen Laboratorien werden die neuesten Entwicklungen und Behandlungsmethoden in der kardiovaskulären Medizin hautnah demonstriert. Alle Inhalte des Kongresses werden im Anschluss professionell aufbereitet und als eLearning Tool bereitgestellt.

2 Tage // 700 Teilnehmer // 30 Sponsoren // bis zu 10 Live-OPs  
Vollorganisation und Vermarktung des Symposiums durch wikonect

# KONTAKT // KONGRESSAGENTUR WIKONECT

## wikonect GmbH

Hagenauer Str. 53 | 65203 Wiesbaden

tel. 0049 611 204809 0 | fax: 0049 611 204809 10

[www.wikonect.de](http://www.wikonect.de)

## Ansprechpartner

Daniel M. Metzler

Geschäftsführer

tel. 0049 611 204809 0

[daniel.metzler@wikonect.de](mailto:daniel.metzler@wikonect.de)

Stephan Pachner

Head of Project Management

tel. 0049 611 204809 285

[stephan.pachner@wikonect.de](mailto:stephan.pachner@wikonect.de)

